

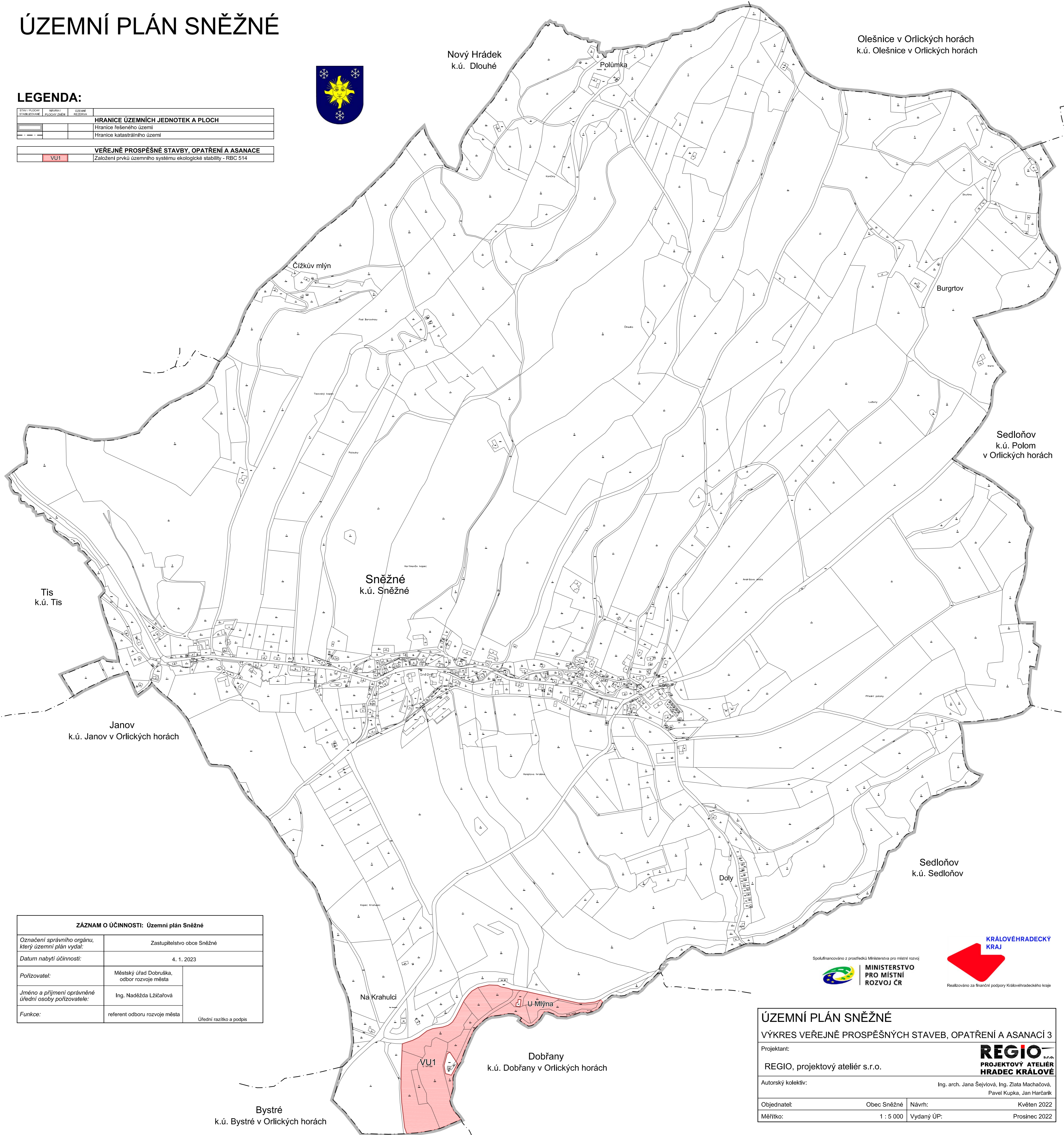
ÚZEMNÍ PLÁN SNĚŽNÉ



LEGENDA:

STAV / PLOCHA STABILIZOVANÉ	NÁVRH / PLOCHA ZMĚN	ÚZEMNÍ REZERVA
HRANICE ÚZEMNÍCH JEDNOTEK A PLOCH		
Hranice řešeného území		
Hranice katastrálního území		

VEŘEJNÉ PROSPĚŠNÉ STAVBY, OPATŘENÍ A ASANACE	
VU1	Založení prvků územního systému ekologické stability - RBC 514



ZÁZNAM O ÚČINNOSTI: Územní plán Sněžné	
Označení správního orgánu, který územní plán vydal:	Zastupitelstvo obce Sněžné
Datum nabytí účinnosti:	4. 1. 2023
Pořizovatel:	Městský úřad Dobruška, odbor rozvoje města
Jméno a příjmení oprávněné úřední osoby pořizovatele:	Ing. Naděžda Lžičarová
Funkce:	referent odboru rozvoje města
	Úřední razítko a podpis

Spolufinancováno z prostředků Ministerstva pro místní rozvoj



MINISTERSTVO PRO MÍSTNÍ ROZVOJ ČR



KRÁLOVÉHRADECKÝ KRAJ

Realizováno za finanční podpory Královéhradeckého kraje

ÚZEMNÍ PLÁN SNĚŽNÉ			
VÝKRES VEŘEJNĚ PROSPĚŠNÝCH STAVEB, OPATŘENÍ A ASANACÍ 3			
Projektant:	REGIO s.r.o. PROJEKTOVÝ ATELIÉR HRADEC KRÁLOVÉ		
Autorský kolektiv:	Ing. arch. Jana Šejtlová, Ing. Zlata Macháčová, Pavel Kupka, Jan Harčarik		
Objednatel:	Obec Sněžné	Návrh:	Květen 2022
Měřítko:	1 : 5 000	Vydání ÚP:	Prosinec 2022