

# ODŮVODNĚNÍ ÚZEMNÍHO PLÁNU SNĚŽNÉ

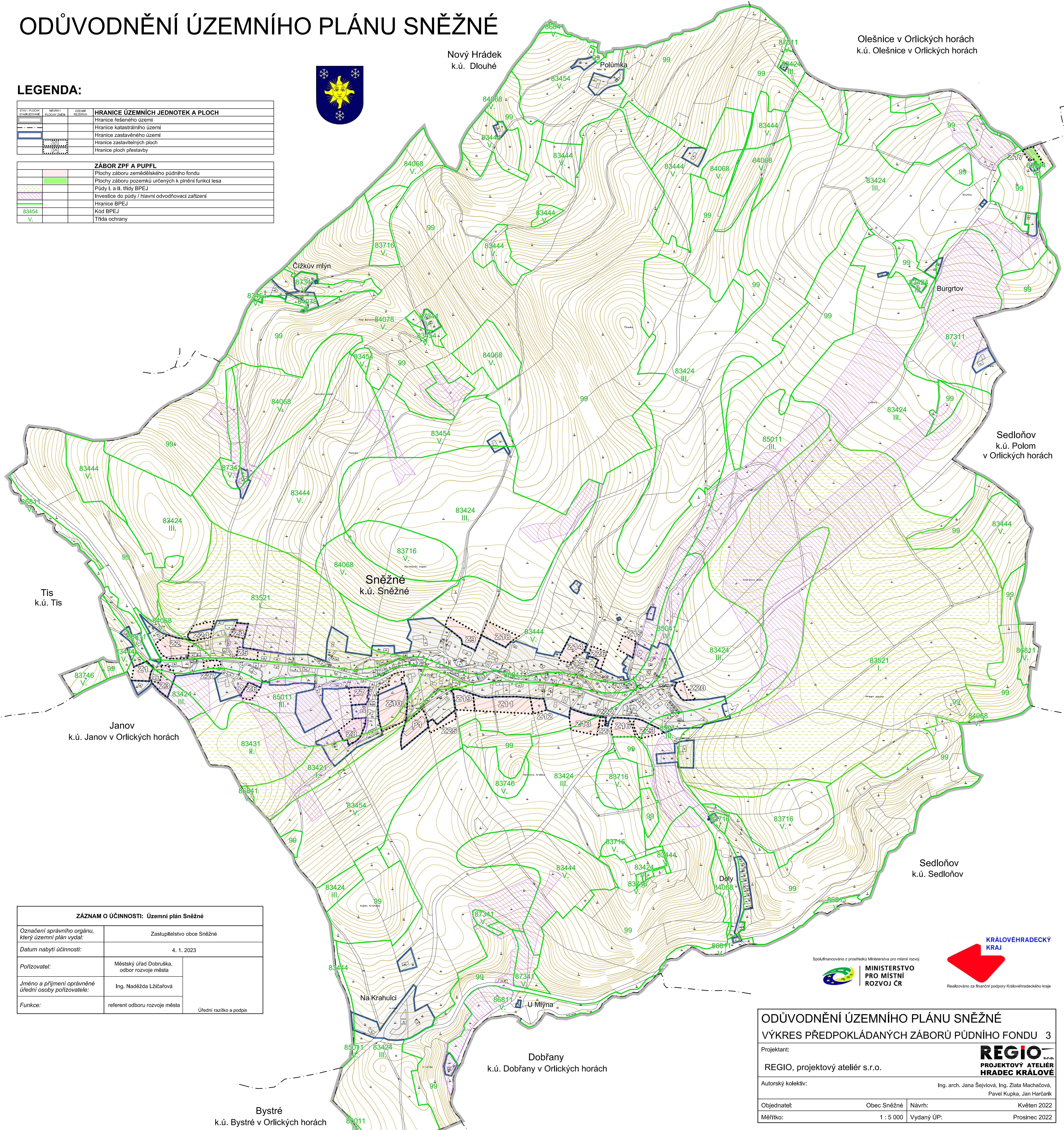
Olešnice v Orlických horách  
k.ú. Olešnice v Orlických horách

Nový Hrádek  
k.ú. Dlouhé

## LEGENDA:

STAV / PLOCHY STABILIZOVANÉ	NÁVRH / PLOCHY ZMĚN	ÚZEMNÍ REZERVA	HRANICE ÚZEMNÍCH JEDNOTEK A PLOCH
			Hranice řešeného území
			Hranice katastrálního území
			Hranice zastavěného území
			Hranice zastavěných ploch
			Hranice ploch přestavby

ZÁBOR ZPF A PUPFL	
	Plochy záboru zemědělského půdního fondu
	Plochy záboru pozemků určených k plnění funkcí lesa
	Půdy I. a II. třídy BPEJ
	Investice do půdy / hlavní odvodňovací zařízení
	Hranice BPEJ
83454	Kód BPEJ
V.	Třída ochrany



Tis  
k.ú. Tis

Janov  
k.ú. Janov v Orlických horách

Sněžné  
k.ú. Sněžné

Sedloňov  
k.ú. Polom  
v Orlických horách

Sedloňov  
k.ú. Sedloňov

Dobřany  
k.ú. Dobřany v Orlických horách

Bystré  
k.ú. Bystré v Orlických horách

ZÁZNAM O ÚČINNOSTI: Územní plán Sněžné	
Označení správního orgánu, který územní plán vydal:	Zastupitelstvo obce Sněžné
Datum nabytí účinnosti:	4. 1. 2023
Pořizovatel:	Městský úřad Dobruška, odbor rozvoje města
Jméno a příjmení oprávněné úřední osoby pořizovatele:	Ing. Naděžda Lžičarová
Funkce:	referent odboru rozvoje města
	Úřední razítko a podpis

Spolufinancováno z prostředků Ministerstva pro místní rozvoj



**MINISTERSTVO PRO MÍSTNÍ ROZVOJ ČR**



**KRÁLOVÉHRADECKÝ KRAJ**

Realizováno za finanční podpory Královéhradeckého kraje

ODŮVODNĚNÍ ÚZEMNÍHO PLÁNU SNĚŽNÉ	
VÝKRES PŘEDPOKLÁDANÝCH ZÁBORŮ PŮDNÍHO FONDU 3	
Projektant:	<b>REGIO</b> s.r.o. PROJEKTOVÝ ATELIÉR HRADEC KRÁLOVÉ
Autorský kolektiv:	Ing. arch. Jana Šejtlová, Ing. Zlata Macháčová, Pavel Kupka, Jan Harčarik
Objednatel:	Obec Sněžné
Návrh:	Květen 2022
Měřítko:	1 : 5 000
Vydání ÚP:	Prosinec 2022